

COME USARE LA APP DEL SENTIERISTA PER REGISTRARE PUNTI DI INTERESSE PER GLI AMBITI TERRE ALTE-ARCHEOLOGIA-GEOLOGIA DEL PROGETTO CSC-SICAI 2024

Il CSC vuole aiutare il CAI a corredare di informazioni naturalistiche e antropologiche-culturali le escursioni delle tappe del Sentiero Italia CAI per sensibilizzare gli escursionisti ai meravigliosi ambienti naturali italiani, belli quanto fragili e da preservare.

Per questo motivo gli ONC e i soci disponibili a percorrere le tappe che sono state individuate dal CAI centrale, in questo anno 2024, e comunicate ai presidenti dei Comitati Scientifici Regionali (CSR), sono invitati ad usare questa applicazione in grado di registrare la posizione di punti di interesse più rappresentativi delle aree attraversate da ogni tappa.

I manufatti e le emergenze geologiche da segnalare attraverso una fotografia o posizione georeferenziata con la descrizione del soggetto, sono preventivamente selezionate dagli esperti che il CSC ha identificato, e di cui ha fornito una breve presentazione in fase di formazione dei soci, quindi si raccomanda che ogni socio coinvolto si rapporti coi presidenti dei CSR che organizzeranno i sopralluoghi.

Di seguito una breve descrizione di cosa fare per cominciare ad usare la APP DEL SENTIERISTA

1) PER CHI NON SI E' MAI REGISTRATO, PUO' CREARE UN ACCOUNT DIRETTAMENTE DA CELLULARE

Prima però consigliamo di controllare l'indirizzo di EMAIL CHE HAI FORNITO NELLA TUA REGISTRAZIONE COME SOCIO CAI su <https://soci.cai.it/my-cai/home> : controlla in I MIEI DATI, la email. E in LE MIE PREFERENZE, permetti di ricevere comunicazioni dalla sede centrale per email.

Questo perché così possiamo riconoscerti come socio che ha caricato molte utili informazioni per questo progetto, ed eventualmente contattarti in fase di validazione dei risultati, nel caso avessimo da chiederti eventuali precisazioni.

2) REGISTRAZIONE SUL CELLULARE

Puoi scaricare la app dallo store di applicazioni del tuo dispositivo (ad esempio Play Store o App Store). Dopo aver installato la App, aprila, clicca su “profilo” e registrati con la email fornita come socio CAI.



< Unisciti alla community di we...

Nome
Inserisci il tuo nome

Email
esempio@email.com

Password
Inserisci password

Conferma password
Ripeti password

Cliccando su "Registrati" accetti la nostra
[Privacy Policy](#) e i [Termini e condizioni](#)

REGISTRATI

3) CONTROLLARE NELLE IMPOSTAZIONI DEL PROPRIO CELLULARE ABBIATE ABILITATO LA FUNZIONE POSIZIONE O GEOREFERENZIAZIONE ATTIVA.



4) CONSENTIRE ALLA APP DI ACCEDERE ALLA POSIZIONE DI QUESTO DISPOSITIVO, SOLO MENTRE USI LA APP E CONSENTI DI ACCEDERE ALLE FOTO E CONTENUTI MULTIMEDIALI SUL TUO DISPOSITIVO
(questo è importante perché è meglio fare qualche fotografia in più, nel caso non venissero caricate

correttamente, in zone non coperte dalla rete)



5) LA APP FUNZIONA ANCHE SE NON C'E' COPERTURA INTERNET: il cellulare sarà in grado di fare fotografie georeferenziate e la app prenderà la vostra geolocalizzazione anche se siete offline. Scattate le foto prima di registrare il punto di interesse

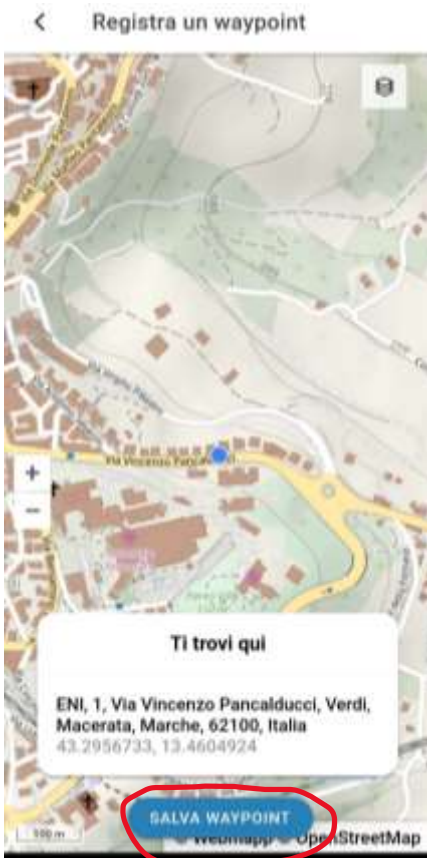
6) a questo punto siamo pronti per registrare il punto di interesse! Clicca su "mappa" e apparirà la mappa dei sentieri. Clicca sul simbolo evidenziato in rosso per iniziare la registrazione.



7) Clicca sul “pin” evidenziato in rosso per selezionare la registrazione del punto con foto georeferenziata



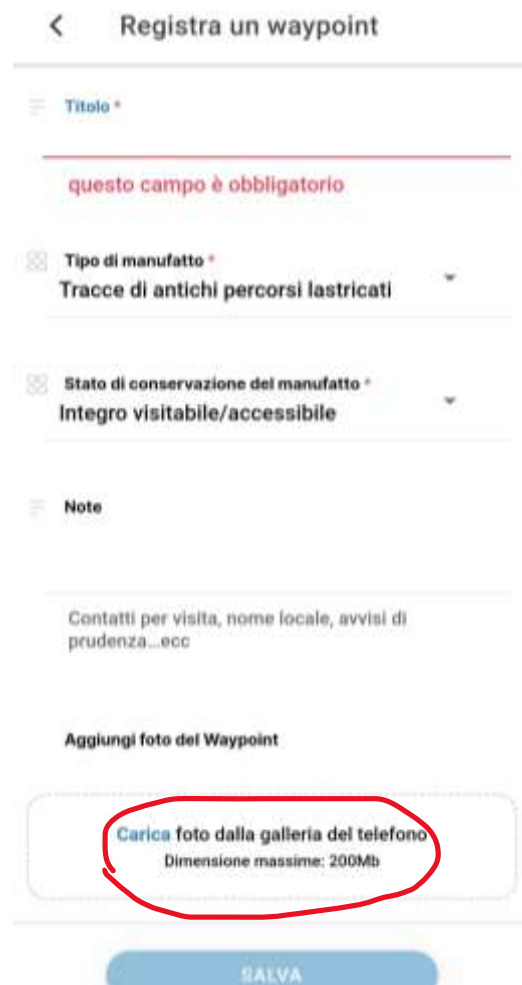
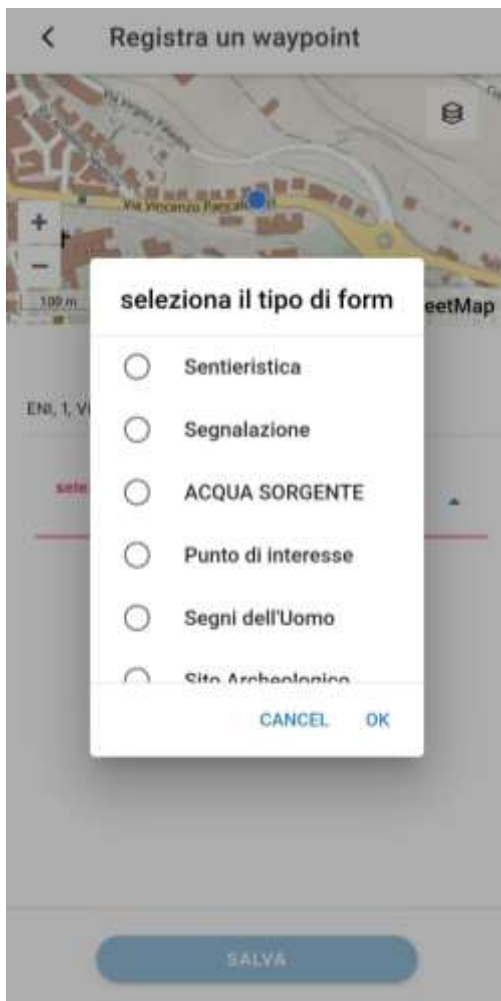
8) se la geolocalizzazione del cellulare è attivata, comparirà una schermata che ti mostrerà dove sei: a questo punto, clicca su “salva waypoint”



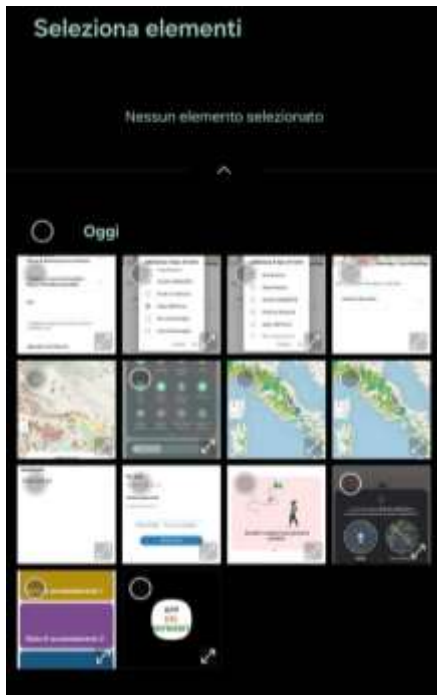
9) scegli il form di compilazione che ti interessa:

- Segni dell'uomo
- Geologia
- Sito archeologico noto
- Punto di interesse archeologia

Compilalo con le voci necessarie facendo attenzione ai campi obbligatori. Una volta fatto, clicca sulla casella "carica foto"



10) Seleziona "galleria" come metodo di importazione delle foto e seleziona quelle che vuoi caricare. Si raccomanda di sceglierne 2 o 3 più rappresentative, una scattata da vicino, una facendo tre passi indietro, e una girandosi di 180 gradi e fotografando il contesto. In questo modo si avranno indicazioni sufficientemente chiare sul punto di interesse e sui dintorni.



11) quasi finito! Clicca su “salva” per completare la registrazione. **ATTENZIONE!** Se il telefono ha accesso a internet, le foto verranno caricate e la procedura andrà a buon fine, in caso invece non avessi copertura di rete non preoccuparti, la app ha comunque salvato la tua posizione! Basterà riaprire la app una volta che sarai di nuovo in un’area coperta, e la registrazione finirà il caricamento delle foto.

Ti ringraziamo per la tua collaborazione e per la disponibilità all’utilizzo di questo sistema per registrare i dati, questo ci aiuterà in fase di validazione e fornirà la base per fornire al fruitore dei sentieri una mappa aggiornata delle bellezze culturali e naturali presenti intorno a lui. Tutto questo non sarebbe stato possibile senza di te!