

Paolo e Laura Fasce



# Aquila reale e Gipeto

## Due specie emblematiche dell'avifauna di montagna

Riconoscimento  
Biologia  
Dati di popolazione  
Conservazione

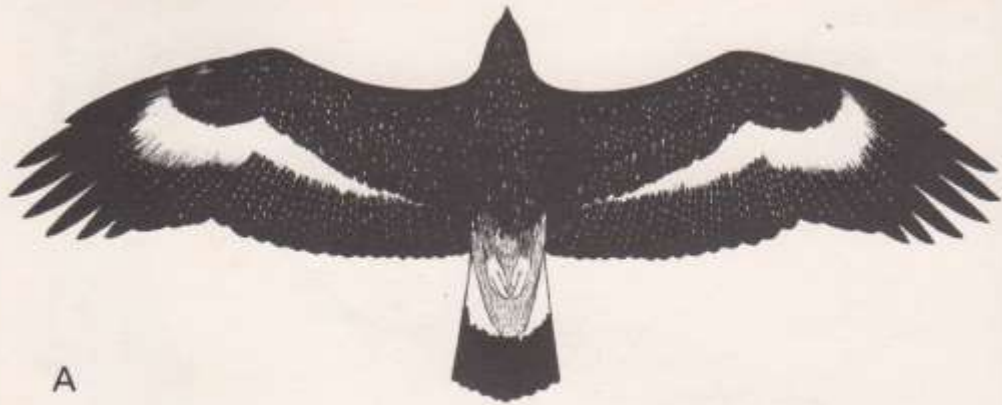
Champorcher, 14 luglio 2017



# L'Aquila reale

Riconoscimento





A



B



A



B



C



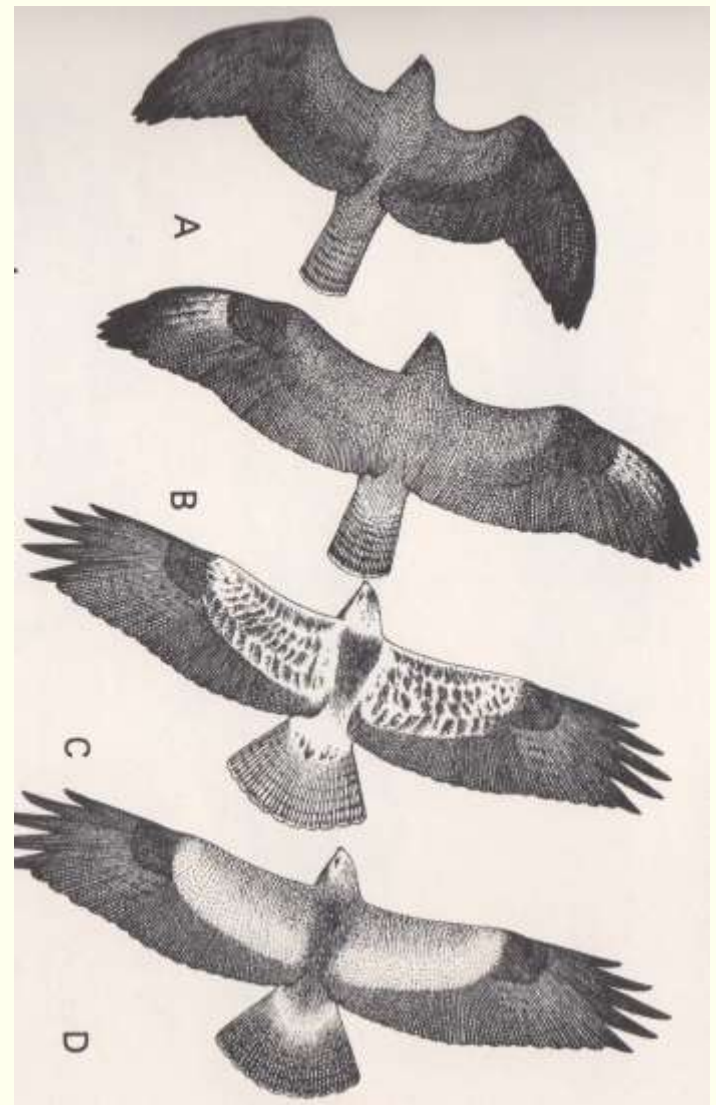
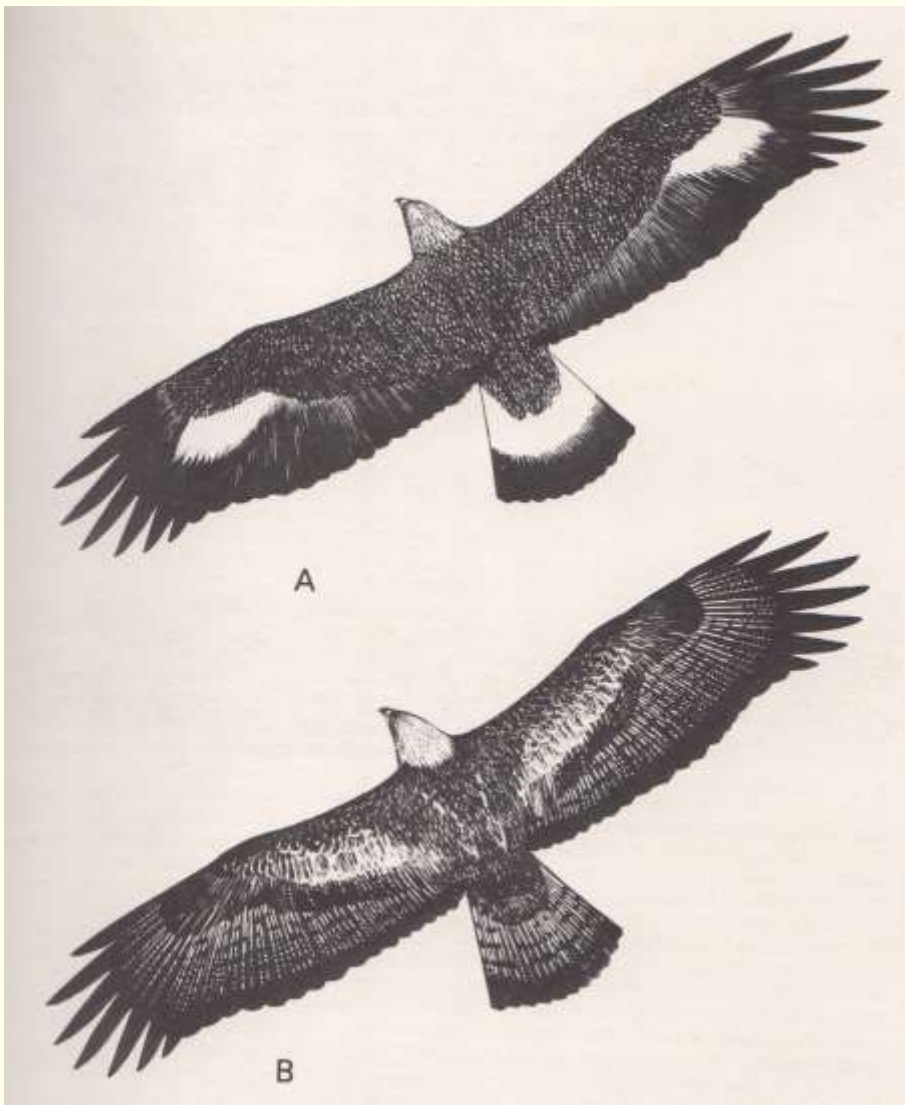
D



E

## Vista ventrale di Aquila e Poiana

Da Porter-Willis: Guida all'identificazione dei Rapaci europei in volo (modificato)



## Vista dorsale di Aquila e Poiana

Da Porter-Willis: Guida all'identificazione dei Rapaci europei in volo (modificato)

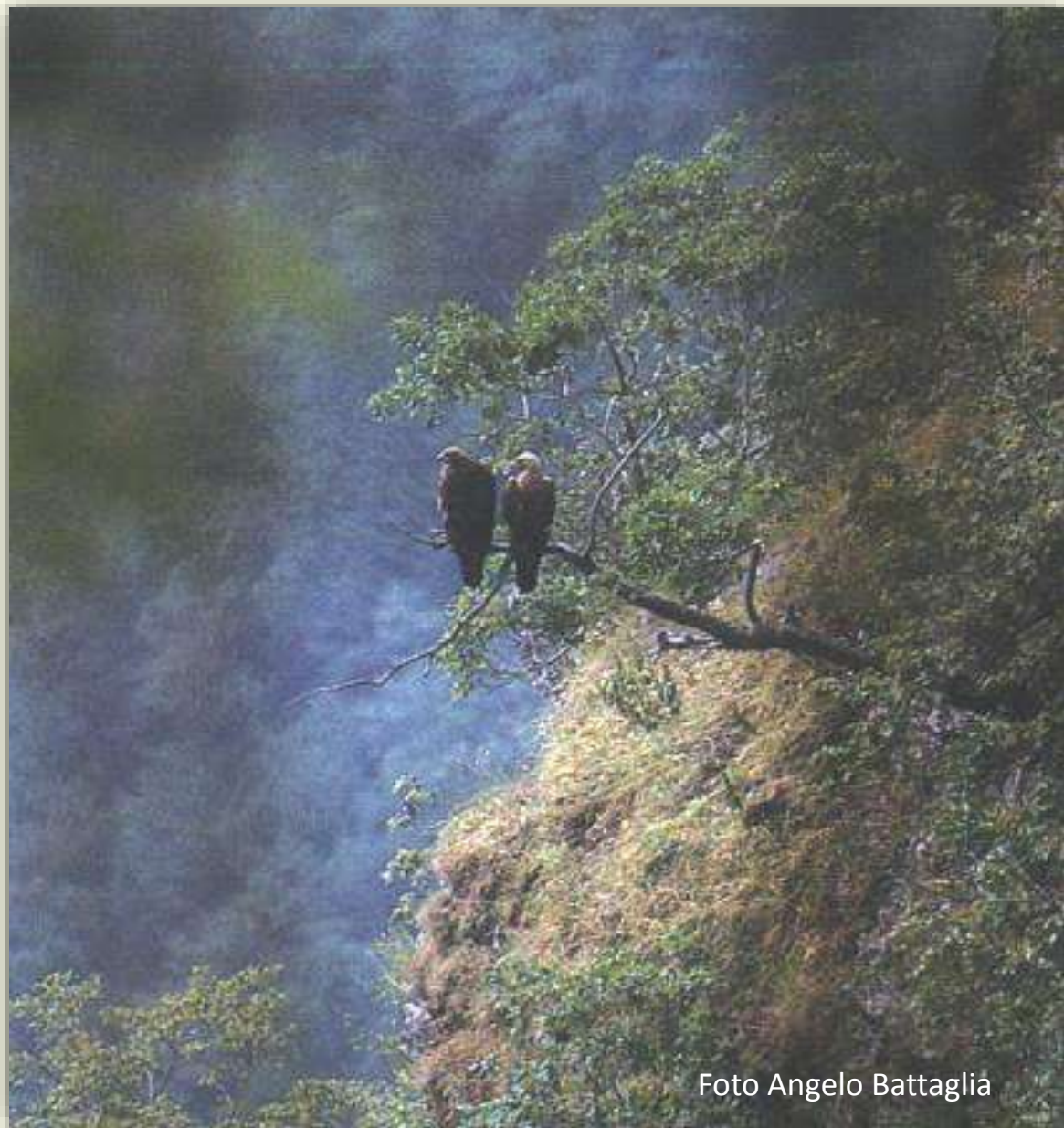


Foto Angelo Battaglia



Foto Michele Mendi

ph.gabriele grilli 2017



Foto Gabriele Grilli



*Michele Mendi 2011*





Foto Matteo Fasce

La realtà...

# L'Aquila reale

Ambiente



Foto Laura Fasce

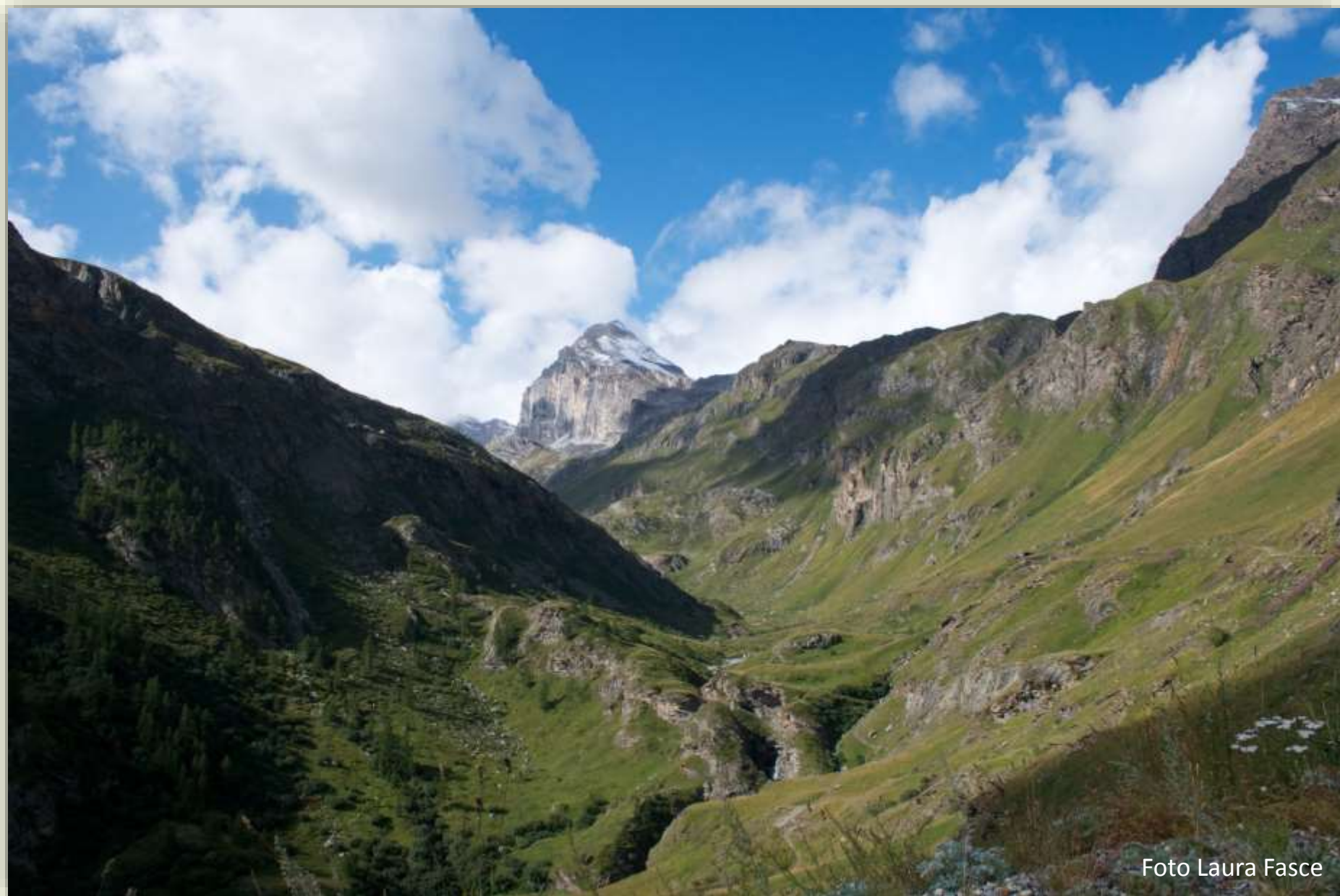


Foto Laura Fasce



Foto Laura Fasce



Foto Laura fasce



Foto Laura Fasce



Foto Laura Fasce



Foto Laura Fasce





Foto Laura Fasce

# L'Aquila reale

Biologia





Disegni di Keith Brockie, pubblicati in:  
Jeff Watson, *The Golden Eagle*.  
T. & A.D. Poyser, London, 1997







Foto Laura Fasce



Foto Laura Fasce



Foto Laura Fasce





Foto Paolo Fasce



Foto Laura Fasce



Foto Paolo Fasce



Foto Paolo Fasce



Foto Paolo Fasce



Foto Paolo Fasce



*M.Mendi*

# Le coppie di Aquila in Val d'Aosta

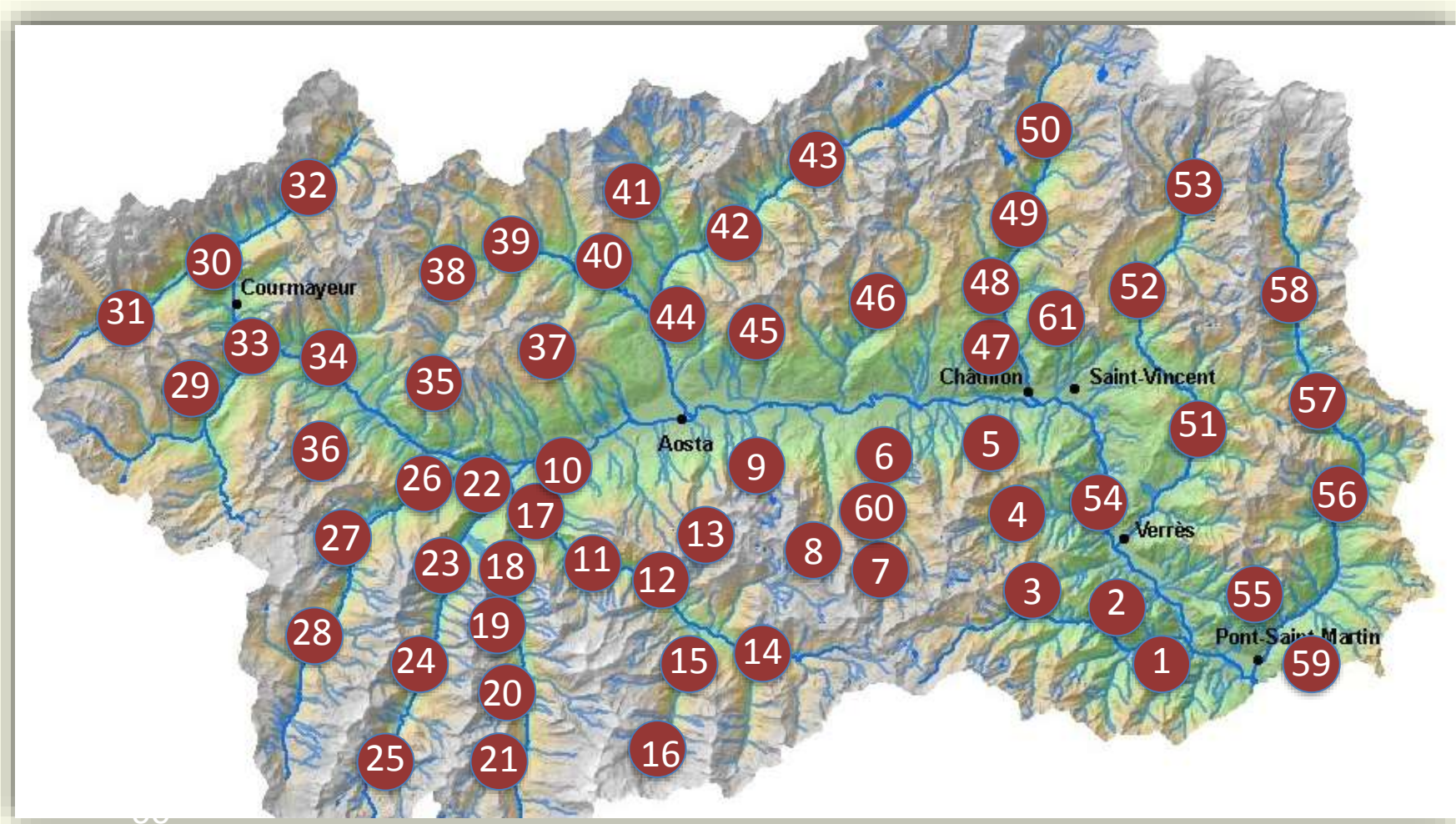






Foto Laura Fasce

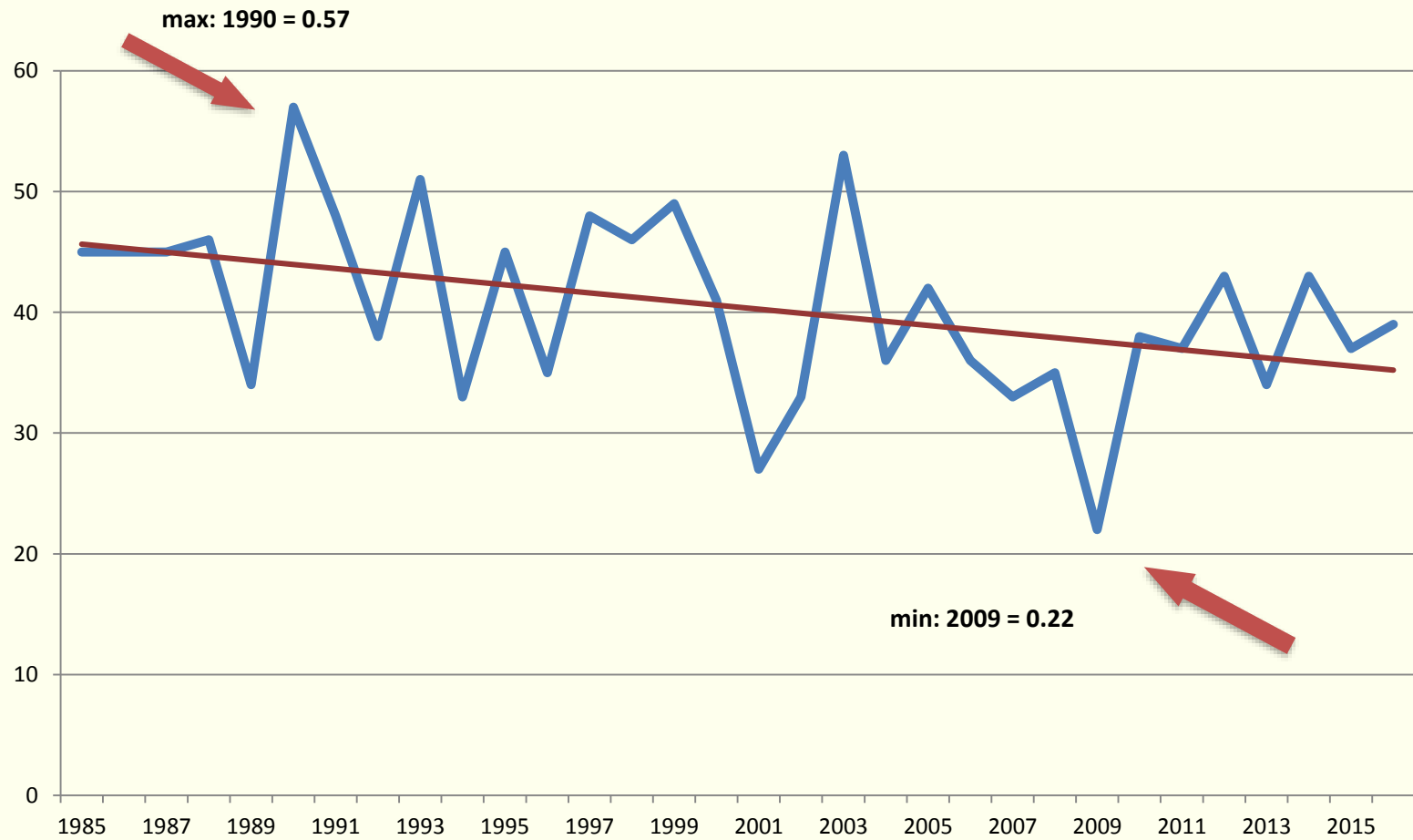
## Dati di riproduzione per le Alpi occidentali L'anno 2016 e i totali di 45 anni di raccolta dati

<b>2016</b>		Alpi liguri	Cuneo	Torino	Aosta	Alpi Occ.		Alpi Occidentali 1972-2016
Coppie conosciute	A	7	44	58	59	<b>168</b>		<b>168</b>
Coppie controllate	B	6	44	51	56	<b>157</b>		<b>4010</b>
Coppie controllate in periodo di cova	C	4	44	40	51	<b>139</b>		<b>3112</b>
Coppie che hanno deposto*	D	5	27	34	29	<b>95</b>		<b>2189</b>
Coppie che non hanno deposto	E	?	17	10	25	<b>52</b>		<b>1172</b>
Cove fallite	F	?	10	12	14	<b>36</b>		<b>670</b>
Coppie con giovani volati**	G	5	16	21	14	<b>56</b>		<b>1488</b>
Coppie con 1 giovane volato	H	5	12	19	11	<b>47</b>		<b>1287</b>
Coppie con 2 giovani volati	I	0	4	2	3	<b>9</b>		<b>228</b>
Totale giovani involati	J	5	20	23	17	<b>65</b>		<b>1698</b>
di cui juvv controllati solo dopo l'involo	V	1	0	5	3	<b>9</b>		<b>266</b>
Juvv morti prima dell'involo	K	0	1	1	1	<b>3</b>		<b>48</b>
Coppie di cui è stata controllata la composizione	Q	3	44	24	32	<b>104</b>		<b>3532</b>
Coppie di adulti	R	3	38	21	29	<b>92</b>		<b>3330</b>
Coppie non adulte	S		6	3	3	<b>12</b>		<b>202</b>
% delle coppie adulte	T=R/Q	100%	86%	88%	91%	<b>88%</b>		<b>94%</b>

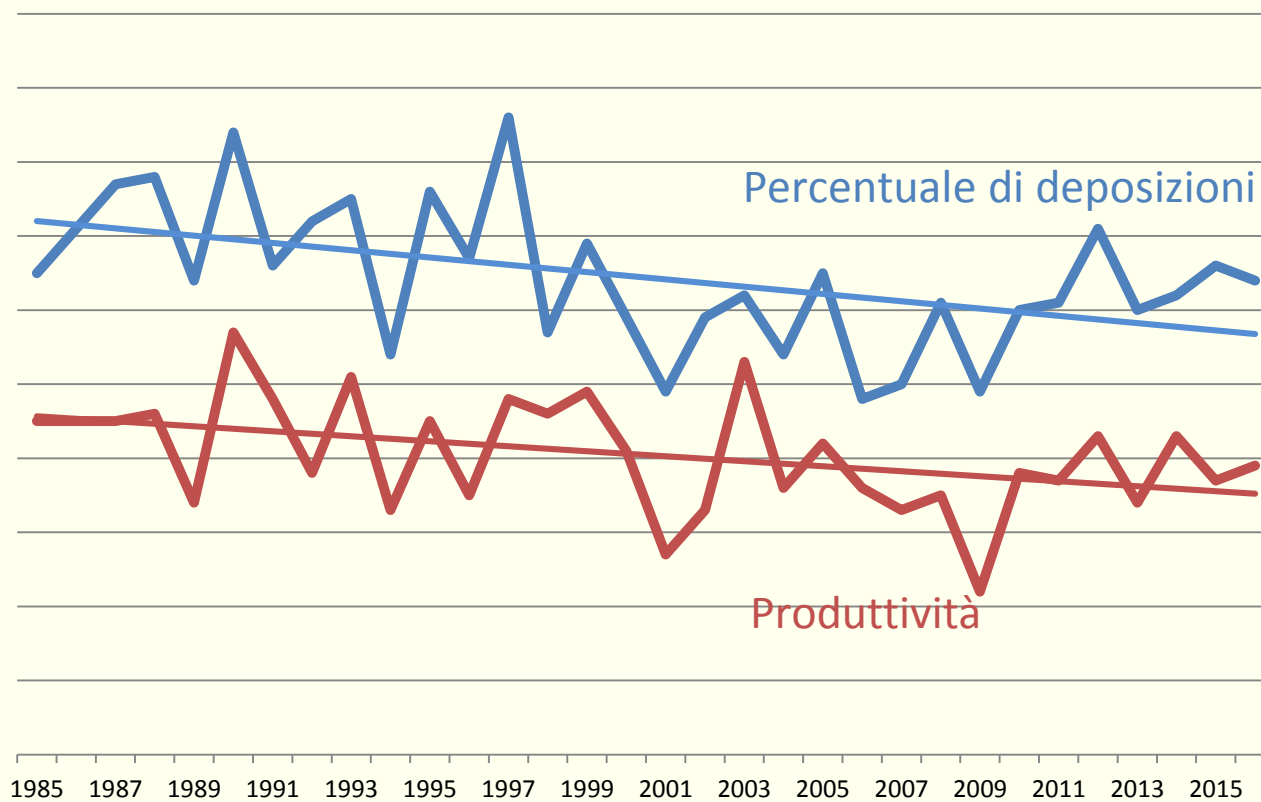
## Parametri riproduttivi nelle Alpi occidentali

<b>2016</b>		Alpi liguri	Cuneo	Torino	Aosta	<b>Alpi Occ.</b>		Alpi Occidentali 1972-2016
% delle coppie che hanno depresso	$L=D/(C+V)$	100%	61%	76%	54%	<b>64%</b>		<b>65%</b>
% delle cove con successo	$M=G/D$	100%	59%	62%	48%	<b>59%</b>		<b>68%</b>
% delle coppie che hanno allevato giovani	$N=G/B$	83%	36%	41%	25%	<b>36%</b>		<b>37%</b>
Produttività	$O=J/B$	0,83	0,45	0,45	0,30	<b>0,41</b>		<b>0,42</b>
Tasso di involo	$P=J/G$	1,00	1,25	1,10	1,21	<b>1,16</b>		<b>1,14</b>
Successo riproduttivo	$U=J/D$	1,00	0,74	0,68	0,59	<b>0,68</b>		<b>0,77</b>

# Produttività: juvv. volati/coppie controllate



# Andamento della produttività e della percentuale di deposizioni



# La presenza dell'Aquila reale in Italia

zona	2003		2016	
	coppie censite	coppie stimate	coppie censite	coppie stimate
Alpi liguri	6	7	7	9
Provincia di Cuneo	33	34	44	44
Provincia di Torino	46	48	58	60
Val d'Aosta	44	45	59	60
<b>Alpi Occidentali</b>	<b>129</b>	<b>134</b>	<b>168</b>	<b>173</b>
Lombardia	25*	30*	66	82
Verbano-Cusio-Ossola	21	22	23	24
Val Sesia e provincia di Biella	12	12	12**	12**
<b>Alpi Centrali</b>	<b>58</b>	<b>64</b>	<b>101</b>	<b>118</b>
Veneto	45	48	45	53
Trentino	56	60	65	70
Alto Adige	59	64	40***	67
Friuli-Venezia Giulia	25	35	35	38
<b>Alpi Orientali</b>	<b>185</b>	<b>207</b>	<b>185</b>	<b>228</b>
<b>Alpi</b>	<b>372</b>	<b>405</b>	<b>454</b>	<b>519</b>
Liguria, Toscana, Emilia-Romagna	20	23	32	40
<b>Appennino Settentrionale</b>	<b>20</b>	<b>23</b>	<b>32</b>	<b>40</b>
Umbria e Marche	13		18	25
Lazio	7	8	11	13
Abruzzi			23	24
<b>Appennino Centrale</b>	<b>20</b>	<b>36</b>	<b>52</b>	<b>62</b>
Campania	2	3	3	3
Basilicata			1	3
Calabria	5	6	4	4
<b>Appennino Meridionale</b>	<b>7</b>	<b>10</b>	<b>8</b>	<b>10</b>
<b>Italia peninsulare</b>	<b>47</b>	<b>69</b>	<b>92</b>	<b>112</b>
Sicilia	15	17	17	21
Sardegna	41	53	57	70
<b>Isole</b>	<b>56</b>	<b>70</b>	<b>74</b>	<b>91</b>
<b>Italia</b>	<b>475</b>	<b>544</b>	<b>620</b>	<b>722</b>

# L'Aquila reale

Conservazione



Foto Michele Mendi

Minacce: avvelenamento, arrampicata, fotografia, eliski





# Minacce: avvelenamento da piombo

Courtesy Enrico Bassi



Arch. Sezione Zoologia dei Vertebrati/MdS



# Il Gipeto

La reintroduzione



Foto di Jules Brocherel: Augusto Paganoni e l'ultimo gipeto delle Alpi italiane – ottobre 1913

Courtesy Regione Valle d'Aosta



Foto Laura Fasce

Progetto n° 1567/78 WWF, nato nel 1978 a Morges, CH, con la partecipazione di Francia, Italia, Svizzera, Germania e Austria



Foto Knut Niebur



Foto Knut Niebur



Primo rilascio: 1986  
Rilasci annuali in Francia, Italia,  
Svizzera, Austria  
Attualmente solo rilasci mirati





Rilasciati ad oggi oltre 270 individui





Foto Beppe Castelli



Foto Matteo Fasce

Prima riproduzione nel 1997 in Francia, Alta Savoia



Foto Matteo Fasce

Nel 2017 45 territori occupati:  
3 in Austria  
20 in Svizzera  
9 in Italia  
13 in Francia

Oltre 200 juvv nati ad oggi



Foto Mauro Borbey



# Il Gipeto

Riconoscimento



*Giovane del 1° anno (fase 1.1)*



*Giovane del 2° anno (fase 1.2)*



*Immatturo del 3° anno (fase 2.1)*



*Subadulto del 4° anno (fase 2.2)*



*Adulto imperfetto 5° - 6° anno (fase 2.3)*



*Adulto > 7 anni (fase 3)*



Disegni di Xavier Parellada. In: R. Heredia & A. Margalida – Criteri di identificazione del Gipeto. Typokreta.



Foto Matteo Fasce



Foto Paolo Marre



Foto Alberto Corno



Foto Fabrizio Moglia



Foto Roberto Andrighetto





Foto Laura Fasce

La realtà...

# Il Gipeto

L'ambiente





Foto Laura Fasce



Foto Laura Fasce



Foto Laura Fasce



Foto Matteo Fasce



Foto Laura Fasce



Foto Laura Fasce





Foto Laura Fasce



Foto Laura Fasce

# Il Gipeto

Biologia



Foto Michele Mendi



Foto Matteo Fasce



Foto Matteo Fasce



Foto Matteo Fasce



Foto Paolo Fasce



Foto Paolo e Laura Fasce



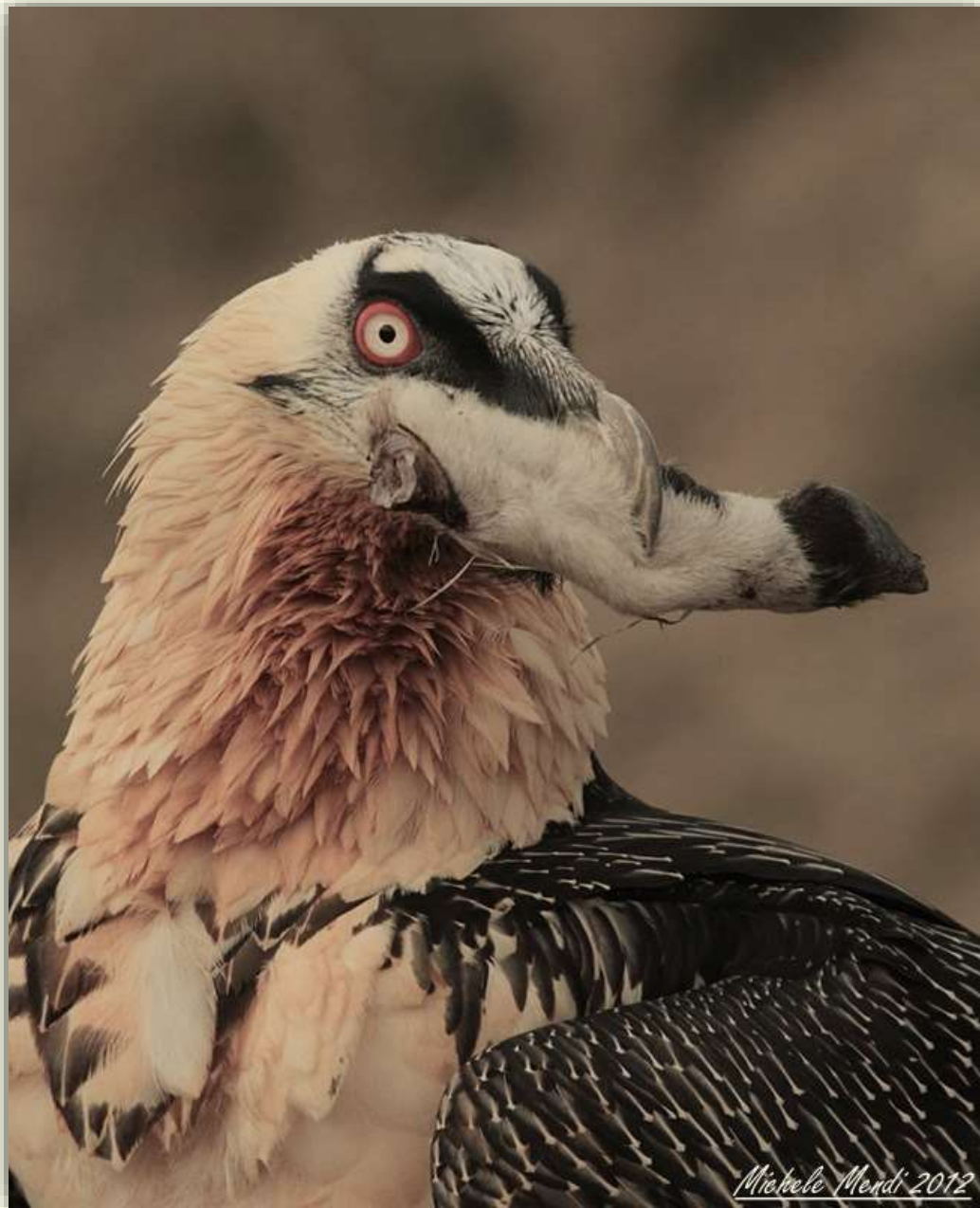


Foto Michele Mendi

## Le coppie di Gipeto in Val d'Aosta

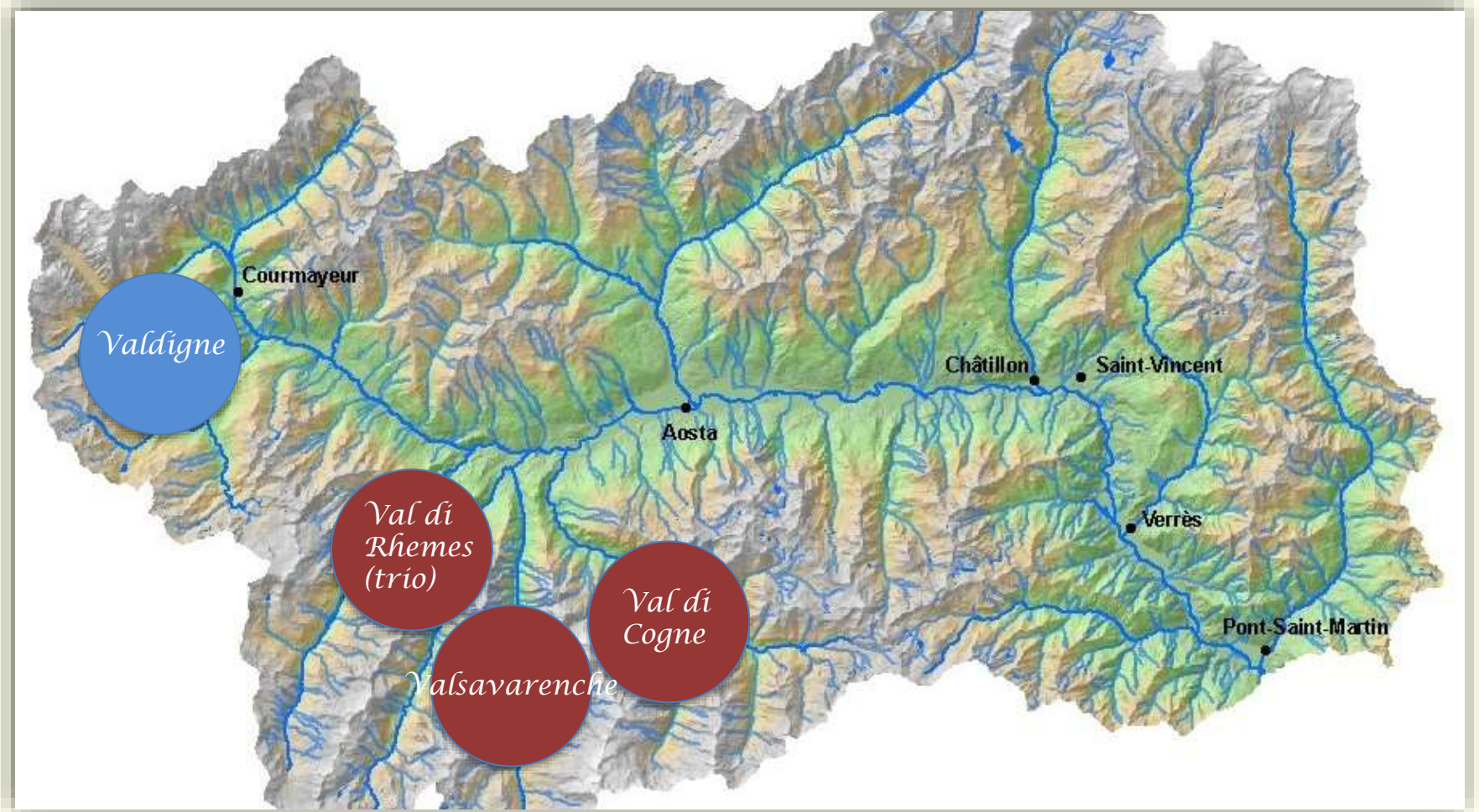




Foto Laura Fasce

## Dati di riproduzione 2010-2017

	Coppie contr.	Dep.	Involi	Produttività
2010	2	1	0	0
2011	3	2 (3)	0	0
2012	3	2	2	0,67
2013	2	2	2	1
2014	3	2	1	0,33
2015	5	4	2	0,4
2016	5	3	3	0,6
2017	3	3	3	1
Totali	26	19 (20)	13	0,5

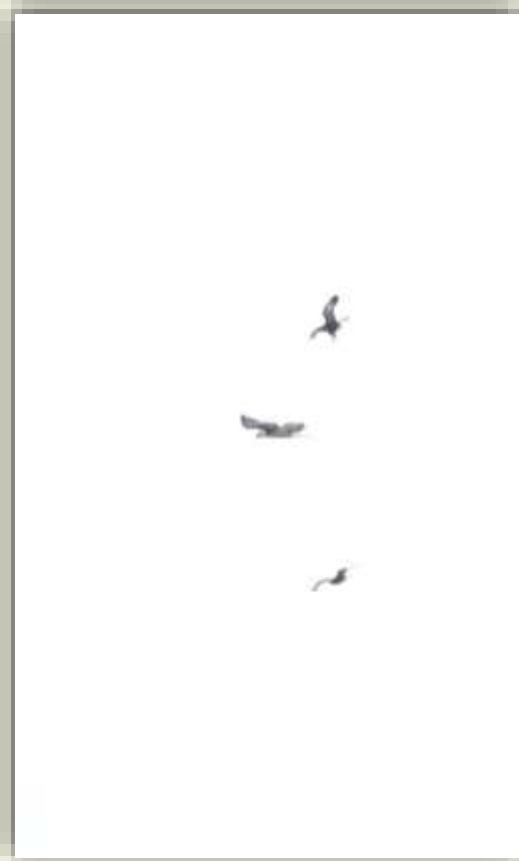


Foto Roberto Andrighetto

# Il Gipeto

Conservazione





Minacce

Eliski

Ghiacciatisti

Veleno

Piombo





Grazie per l'attenzione