

Massimo Bocca

# CONSERVAZIONE DEGLI ANIMALI SENSIBILI AL DISTURBO ANTROPICO

## Esempi relativi agli ambienti montani e rupestri



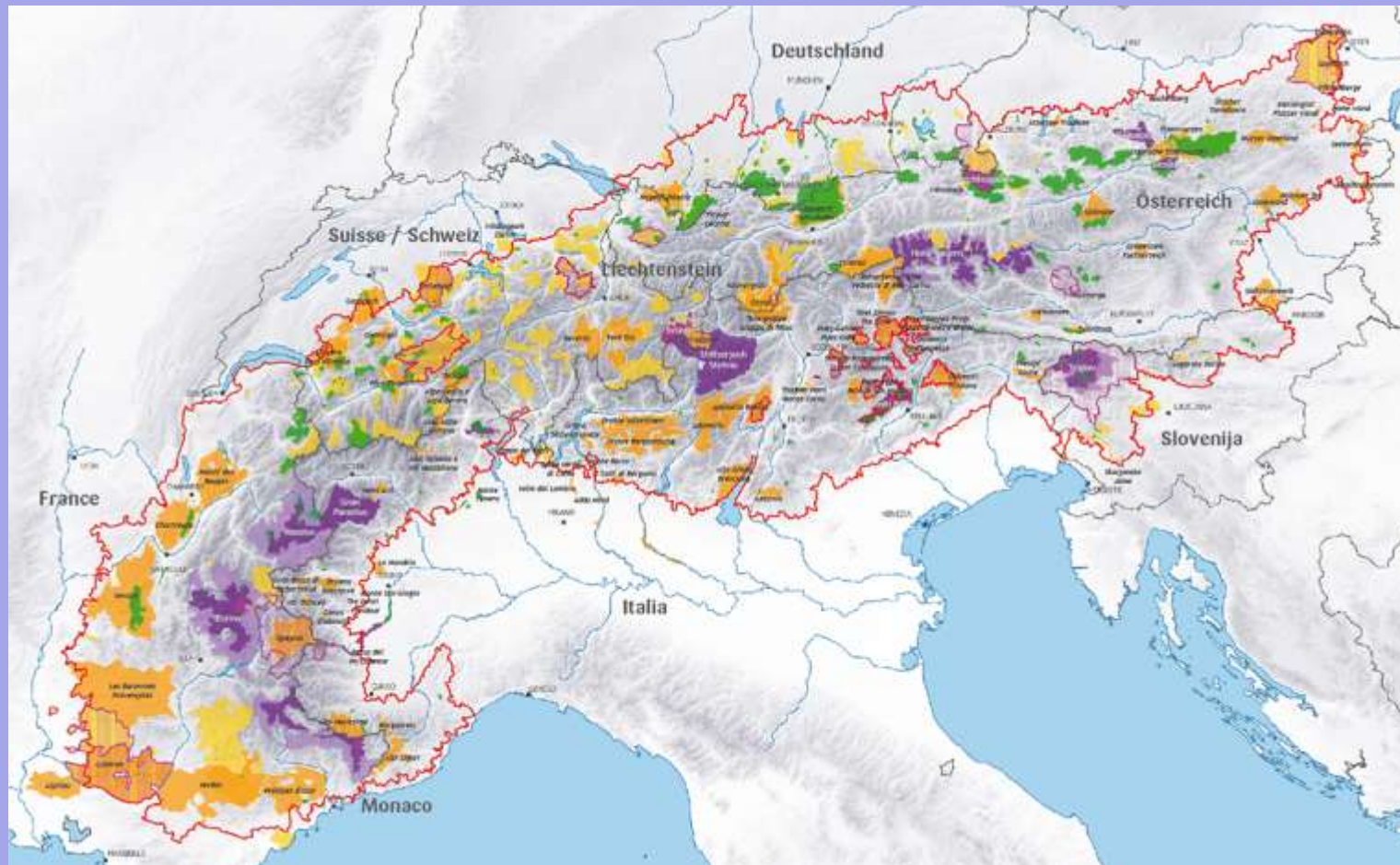
**MONT  
AVIC** PARCO  
NATURALE  
PARC  
NATUREL

**VIVA**  
Valle d'Aosta  
unica per natura

Champorcher 14 luglio 2017

**Le Alpi rappresentano una delle principali mete turistiche dell'Europa**

**La loro ricchezza ambientale è tutelata da numerose aree naturali protette**



**Negli ultimi anni si sono moltiplicate le attività ricreative e sportive legate alla montagna, che si sono aggiunte al tradizionale utilizzo diretto di risorse rinnovabili (caccia, pesca, raccolta di frutti e funghi)**





**Oltre alle attività classiche (escursionismo, alpinismo e scialpinismo, sci su pista), si sono aggiunte pratiche che interessano:**

- la rete stradale e sentieristica (mountain bike, mezzi a motore)
- gli spazi innevati (sci fuori pista, racchette da neve)
- le pareti rocciose e di ghiaccio (arrampicata sportiva, cascatismo)
- lo spazio aereo (volo a vela, base jumping, snowkiting, eliski)

**L'insieme di queste attività determina una frequentazione della maggior parte degli ambienti montani in tutti i mesi dell'anno, che diviene pervasiva dove l'orografia lo consente**





**I principali impatti sull'ambiente sono rappresentati da:**

- necessità di realizzare infrastrutture di supporto
- inquinamento atmosferico, idrico e acustico
- alterazioni del manto vegetale e della flora
- **disturbo e altre interferenze ai danni della fauna**

## **IMPATTI SULLA FAUNA**

- sottrazione di habitat**
- disturbo diretto e sue conseguenze**
- alterazioni a carico delle comunità animali**





## **Marmotta**

Attiva dalla primavera all'inizio dell'autunno

Possibili alterazioni delle fasi di comportamento  
diurne



## **Pernice bianca**

Fasi critiche del ciclo annuale:  
riproduzione e svernamento



## **Camoscio**

Fasi critiche del ciclo annuale: riproduzione e soprattutto svernamento





## **Lepre variabile**

Attività crepuscolare e  
notturna

Possibili alterazioni  
comportamentali e  
metaboliche nella fase di  
riposo diurno



## **Codirossone**

Presente in primavera e estate

Possibile disturbo delle fasi riproduttive

## **Gracchio corallino**

Fasi critiche del ciclo annuale:  
riproduzione e svernamento





## **Picchio muraiolo**

Fasi critiche del ciclo annuale:  
riproduzione

## **Aquila reale**

Fasi critiche del ciclo annuale:  
riproduzione



## **Gufo reale**

Fasi critiche del ciclo annuale:  
riproduzione





## **Pellegrino**

Fasi critiche del ciclo annuale:  
riproduzione



# Problematiche e stagioni INVERNO



**Lepre variabile**



# Problematiche e stagioni INVERNO



**Stambecco**

# Problematiche e stagioni INVERNO



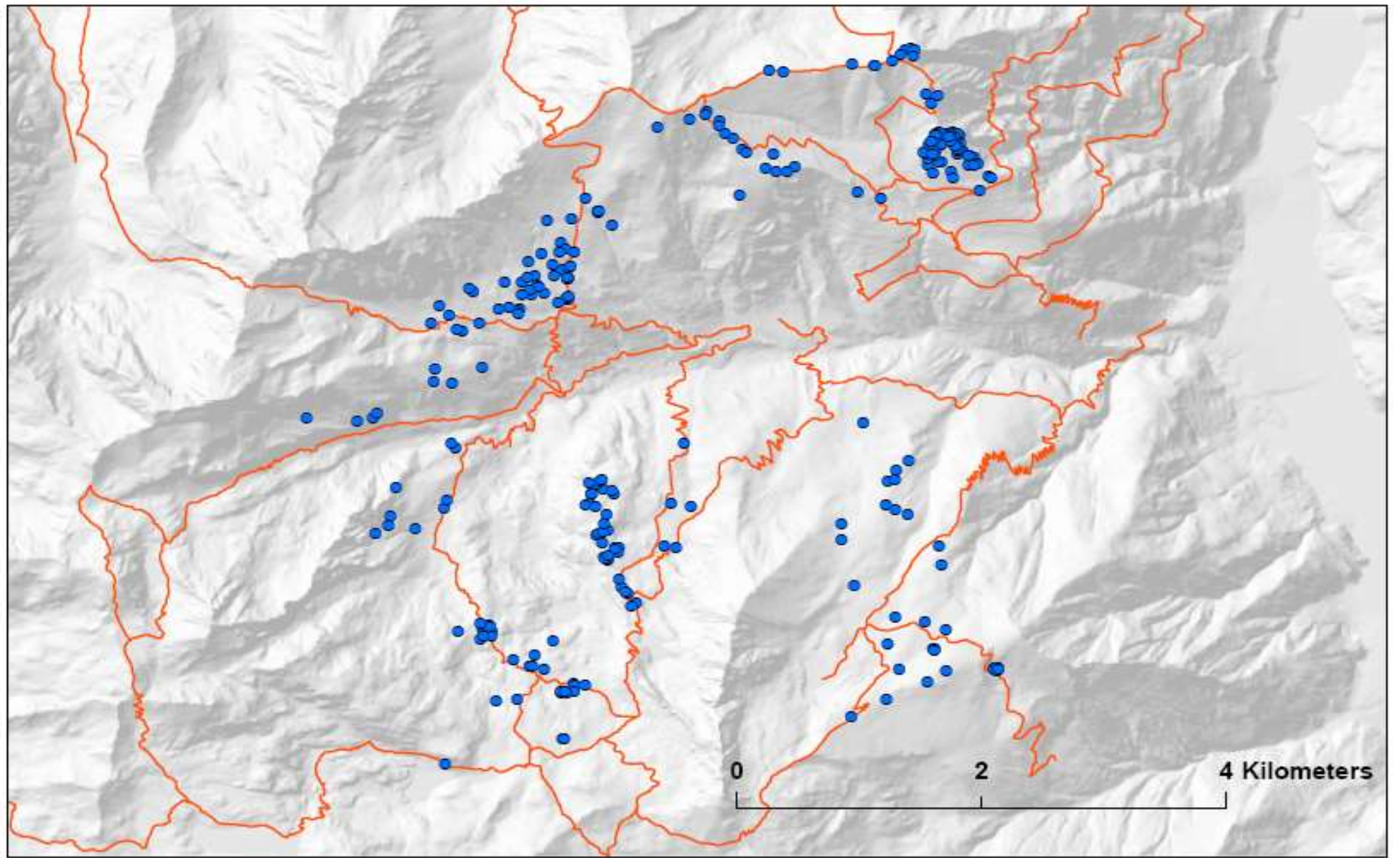
Capriolo

# Problematiche e stagioni

## INVERNO



**Fagiano di monte**



**Fagiano di monte – ricoveri invernali**

# Problematiche e stagioni INVERNO



**Pernice bianca**

# Problematiche e stagioni

## PRIMAVERA



**Fagiano di monte**

**Gracchio corallino**





# Problematiche e stagioni

## ESTATE



**Marmotta**

**Biancone**



# Problematiche e stagioni

## AUTUNNO



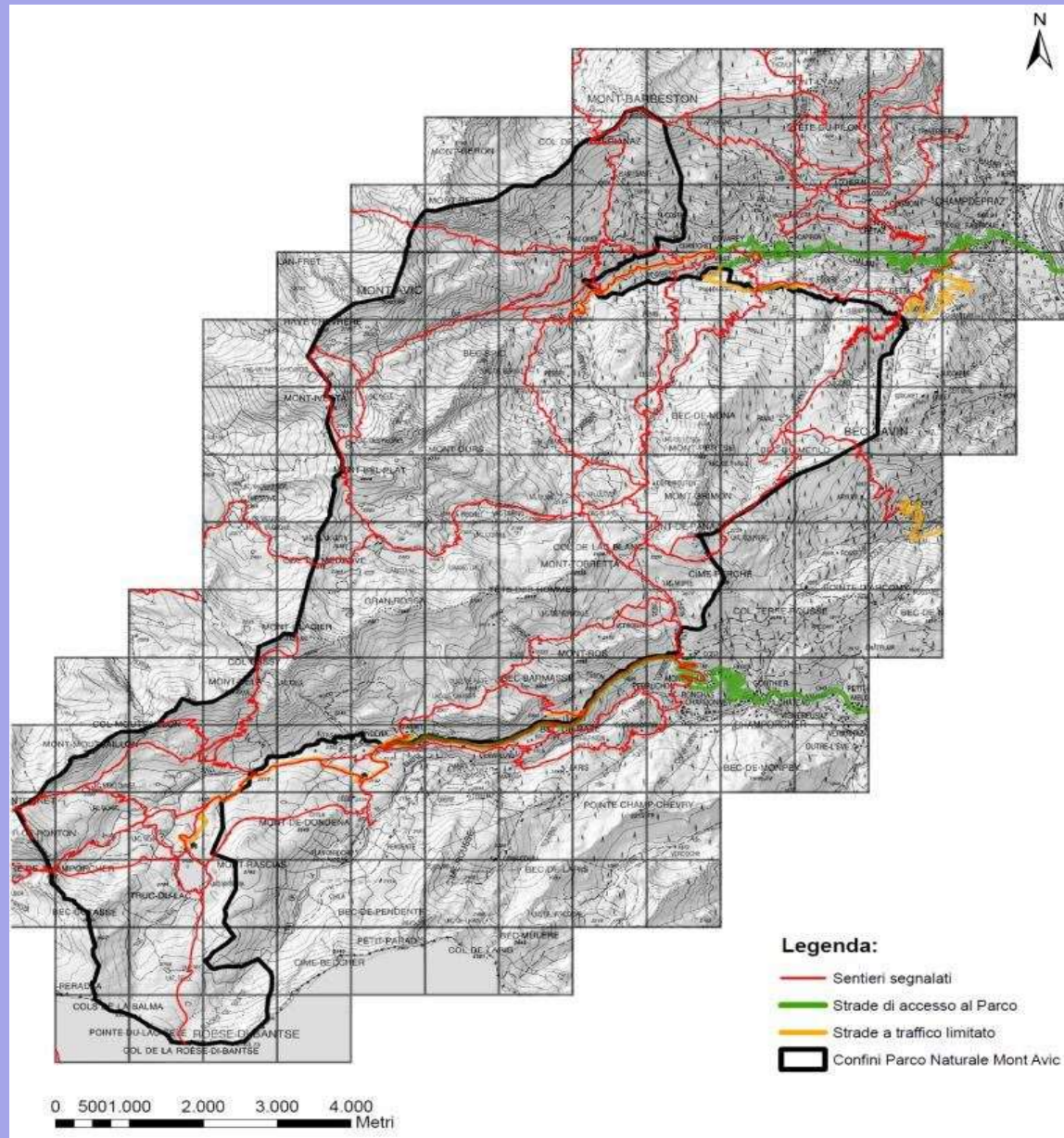
**Camoscio**

## ESCURSIONISMO ESTIVO



**L'escursionismo su terreno non innevato rappresenta una delle attività meno impattanti. Se ben gestito, può consentire di accogliere migliaia di visitatori su ambiti territoriali ristretti senza determinare impatti sensibili**

# ESCURSIONISMO ESTIVO



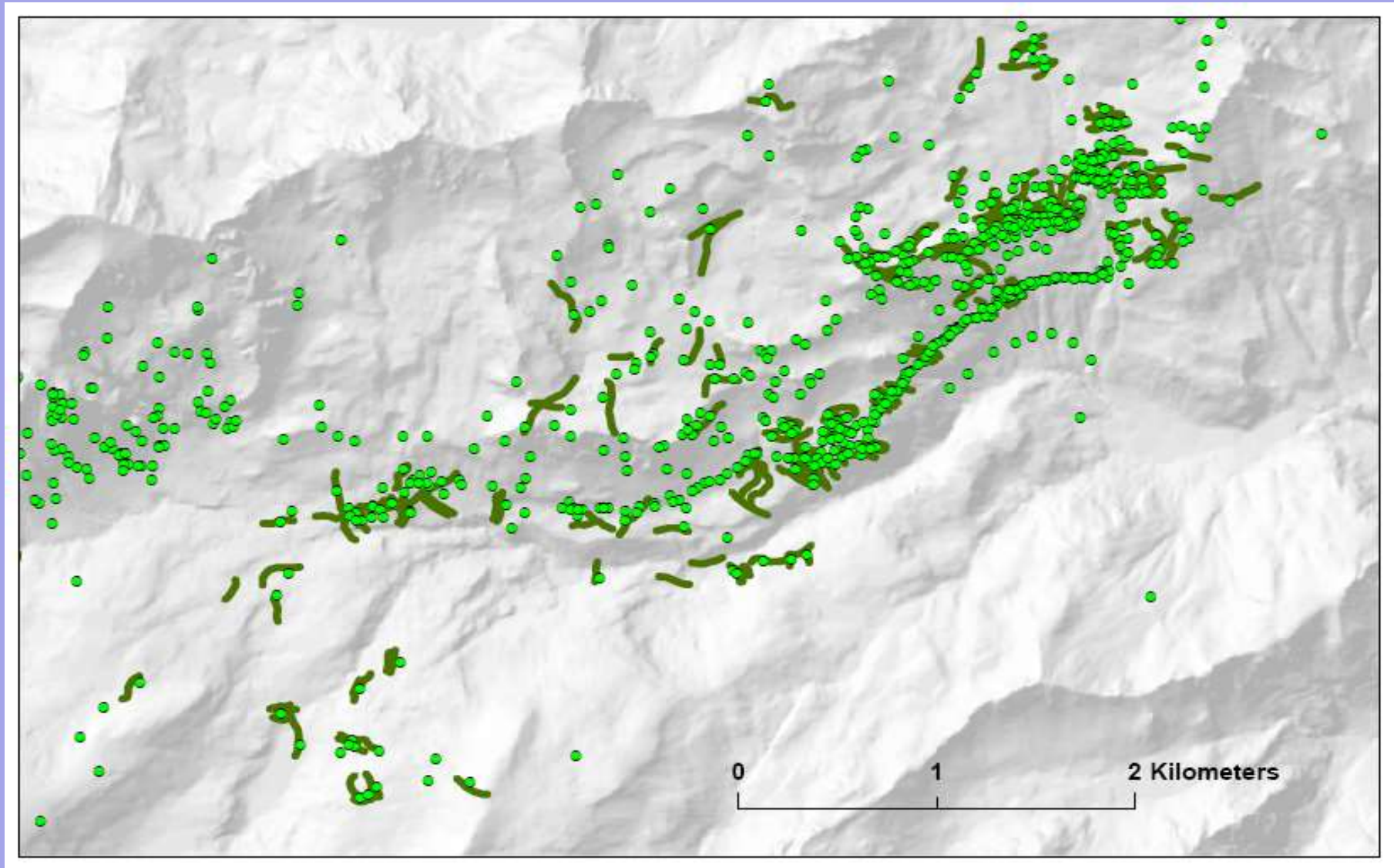
**La rete sentieristica  
deve consentire il  
mantenimento di aree  
indisturbate,  
canalizzando  
opportunamente i flussi  
di escursionisti**

## **SPORT E ESCURSIONISMO IN INVERNO**



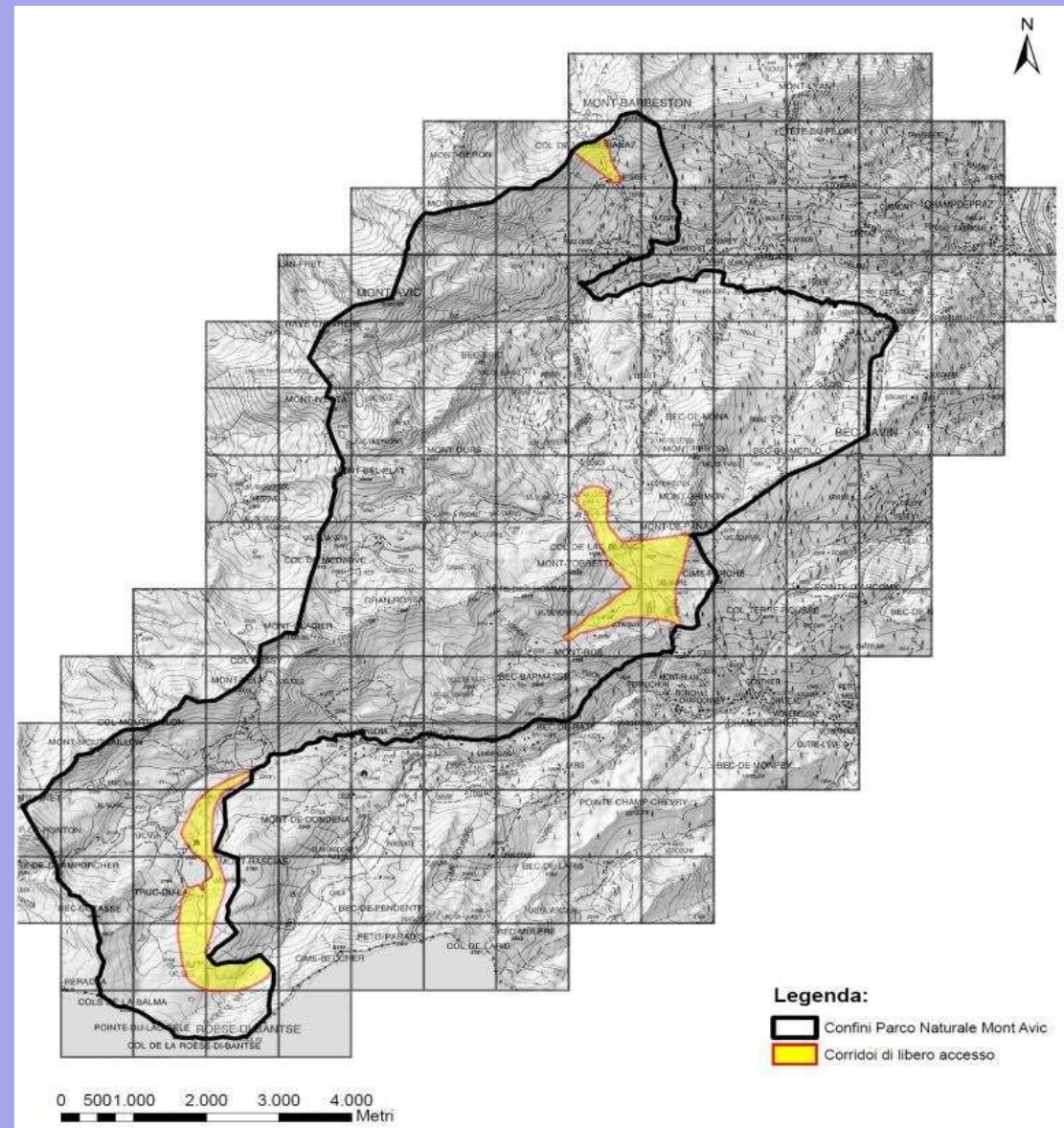
**In inverno è assolutamente indispensabile garantire la capillare presenza di settori indisturbati in ogni vallata alpina**

## SPORT E ESCURSIONISMO IN INVERNO



**Sovrapposizione dei dati faunistici e di frequentazione antropica**

# SPORT E ESCURSIONISMO IN INVERNO



# SPORT E ESCURSIONISMO IN INVERNO



**Nous vous invitons à respecter**

L'hiver est la saison critique pour les animaux des Alpes

- > la nourriture commence à manquer
- > le froid entraîne une plus grande consommation d'énergie
- > il y a peu d'endroits pour l'alimentation et le repos

**Dans le Parc Naturel Mont Avic vivent**

- lagopèdes
- tétras-lyre
- perdrix bartavelles
- bouquetins
- chamois
- lièvres variables

Programme Interreg IIIA ALCOTRA  
France-Italie (Alpes) 2000-2006



**Nous vous invitons à respecter la faune alpine!**

L'hiver est la saison la plus critique pour les animaux des Alpes

- > la nourriture commence à manquer
- > le froid entraîne une plus grande consommation d'énergie
- > il y a peu d'endroits pour l'alimentation et le repos

**Dans les alentours des pistes de ski de Champorcher vivent**

- lagopèdes
- tétras-lyre
- perdrix bartavelles
- bouquetins
- chamois
- lièvres variables



Le dérangement continué causé par la présence de l'homme peut avoir des conséquences négatives:

- > accroissement de la mortalité due aux prédateurs
- > diminution de la résistance physique et épuisement
- > réduction du succès de reproduction

**respectons-les en évitant de sortir des pistes tracées!**

Canalizzazione dei flussi  
di escursionisti

Informazione



# ARRAMPICATA



**E' indispensabile una limitazione spaziale delle vie, concentrando le attività su pareti povere di anfratti e terrazzini riparati**

**Il temporaneo divieto di accesso ad alcuni siti può essere sufficiente per garantire la conservazione di alcune specie rare (gipeto, gufo reale, etc.)**

# ***GRAZIE PER L'ATTENZIONE***

Photos: R. Andrighetto, R. Artaz, M. Bocca,  
M. Borbey, M. Broglio, M. Dellanoce, R. Facchini

